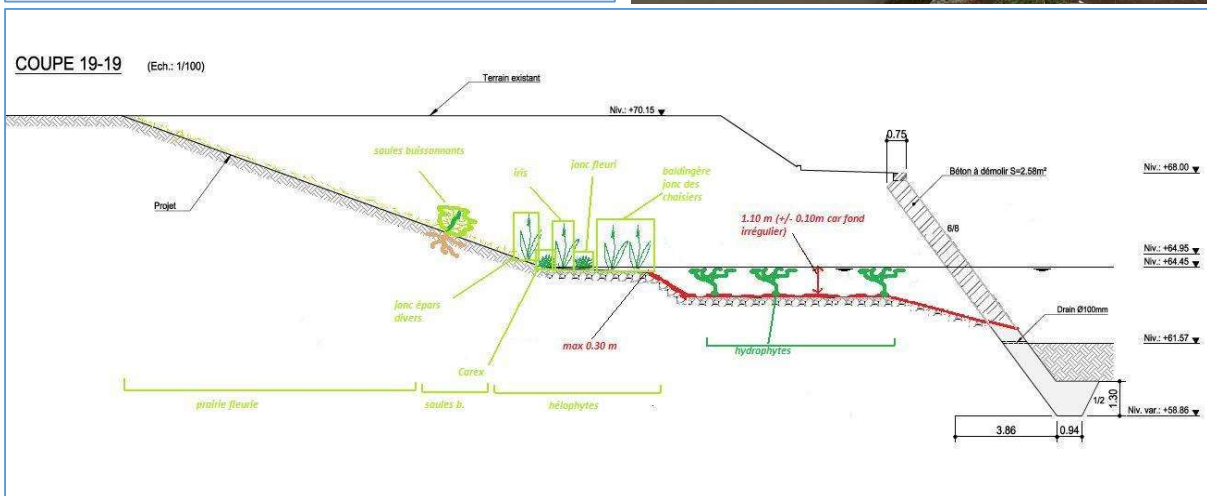
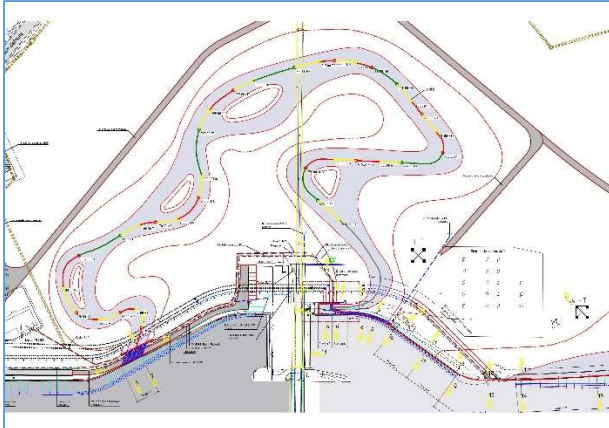


Expertise environnementale dans le cadre de l'aménagement de l'écluse d'Ampsin-Neuville: passe à poissons innovantes et création de hauts fonds et frayères (Belgique)

SAR Consult a pris en charge l'aspect piscicole et environnemental d'un projet ambitieux visant le réaménagement complet de l'écluse d'Ampsin-Neuville sur la Meuse pour le passage des barges de 4500 tonnes, en collaboration avec les bureaux d'études Greisch et Tractebel Engineering (IMDC).

Nous avons étudié des systèmes innovants pour l'intégration de zones de fraie pour les espèces lithophiles avec des caches à poissons au sein même de la passe à poissons dessinée sous forme de rivière naturelle (5m³/s et 600 mètres de long). Des berges naturelles en pente douce ont également été planifiées et les travaux ont débuté l'été 2018.



TRACTEBEL Engineering
GDF SUEZ

STREAM
RIVER CONSULT

IMDC
International Marine & Dredging Consultants

greisch